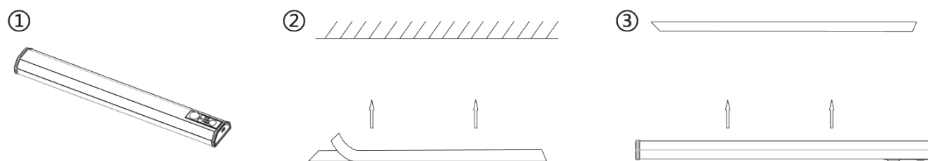


Reglette Led con Sensore

CL200F - CL400F

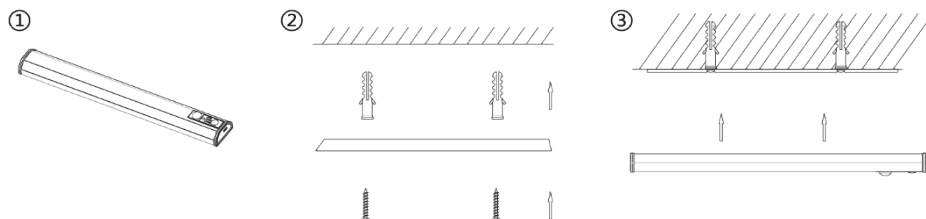
Modalità 1: Fissaggio con adesivo 3M

- 1) Rimuovere la pellicola adesiva 3M sulla striscia magnetica, e posizionarla nel luogo dove si desidera installare il prodotto
- 2) Posizionare il prodotto sulla striscia magnetica



Modalità 2: Fissaggio con viti

- 1) Posizionare le viti con tassello sulla superficie dove si desidera installare il prodotto. La vite è fissata al tassello dopo aver attraversato la striscia magnetica.
- 2) Fissare il prodotto sulla striscia magnetica.



Avvertenze:

1. Dopo aver terminato l'installazione, si consiglia l'utilizzo in modalità "Auto", al fine di estendere la durata di ogni ricarica.
2. Non utilizzare in ambienti esterni
3. Si prega di tenere il prodotto lontano da acqua, olio e altri liquidi.

Smaltimento



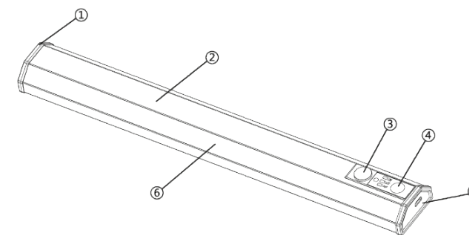
Questo simbolo indica che il prodotto non può essere gettato insieme alla comune spazzatura domestica. Per evitare pericoli per la salute dell'uomo e dell'ambiente smaltire il prodotto secondo le norme indicate dal proprio comune di appartenenza



Made in P.R.C.

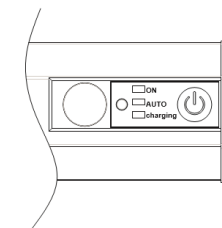
Specifiche:

Codice prodotto	CL200F	CL400F
Tensione	DC 5V	
Potenza nominale	0,7W	1W
CCT	6500K	
Lumen iniziali	50 lm	70 lm
Angolo di emissione	120°	
CRI	≥80	
Durata Led	30 000 Ore di funzionamento	
Cicli On/Off	100,000 cicli (accensione o spegnimento)	
Grado di Protezione	IP20	
Tipo e Nr. Led	17 Led / SMD2835	33 Led / SMD2835
Batteria	1 x 14500 Batteria al litio, 3,7V 500mAh, non sostituibile	1 x 14500 Batteria al litio, 3,7V 1000mAh, non sostituibile
Tempo di ricarica	3 ore	
Orario di lavoro	Sempre acceso: ≥2H; Modalità auto: 1,5 mesi (1-2 volte al giorno, 1 minuto per volta)	
Sensore	Sensore PIR	
Campo di rilevamento	120°	
Distanza di rilevamento	3 - 5m	
Modalità di funzionamento	ON/AUTO/OFF	
Tempo di funzionamento	2 ore in modalità sempre acceso, 30±10 secondi quando viene attivata dal sensore di movimento	
Modalità di installazione	fissaggio con viti o con adesivo	
Cavo	20 cm cavo USB	
Certificazione	CE ROHS	
Dimensioni	207x38x20mm	407x38x20mm



- ① Coperchio laterale
- ② Struttura in alluminio
- ③ Sensore PIR
- ④ Interruttore
- ⑤ Interfaccia di ricarica micro USB
- ⑥ Sorgente luminosa

Descrizione delle funzioni:



Il prodotto ha tre modalità operative descritte di seguito:

1. Premere l'interruttore ④ per attivare la modalità "ON" che manterrà in funzione il prodotto sia di giorno che di notte
2. Se dopo due secondi il pulsante verrà premuto nuovamente, si passerà alla modalità "AUTO". In questa modalità quando la luminosità dell'ambiente è inferiore a 10 lux, il prodotto si attiverà quando verrà rilevato un movimento. Dopo 30 secondi, si spegnerà; dopo altri 30 secondi solo l'indicatore "AUTO" si spegnerà ma il prodotto continuerà a funzionare in modalità "AUTO".
3. In fase di carica, l'indicatore rosso è acceso. Ultimata la carica, l'indicatore rosso si spegnerà per lasciare il posto all'indicatore di colore verde. A questo punto scollegare l'alimentazione.

Installazione del prodotto:

È possibile installare il prodotto in due modalità: